

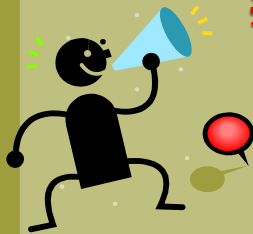
確認申請を受付した支店以外で、  
検査の申請や検査済証の受領はできないの？



## お知らせ

**11月1日からご希望の支店で  
検査の申請・検査済証の受領※  
が可能になります！**

※検査済証の受領は11月1日検査申請受付分からとなります



### \* 注意事項 \*

- ①確認済証交付から検査申請までの間に必要な諸手続きは、通常通り確認申請受付支店での受付とさせていただきます。検査申請書と同時にご希望の支店にお持ちいただいても、受付できませんのでご注意ください。  
例) 計画変更・記載事項変更届・施工者決定届・地耐力データの提出 等
- ②検査申請書受付後、申請書に誤記等が見つかった場合、受付後であっても訂正をお願いする場合がございますので、ご了承ください。  
訂正方法・訂正場所につきましては、弊社窓口にご相談ください。
- ③検査申請書三面による軽微な変更がある場合は、変更前・変更後の設計図書を必ず添付してください。
- ④現場検査で指摘事項があった場合の是正資料は、検査実施支店へご報告ください。
- ⑤検査結果の記録① 兼 連絡書を必ずご持参ください。

# 検査の基本的な流れ

## 検査予約

### 予約方法

- ①弊社ホームページのWeb検査予約から申込み（24時間対応）
- ②検査予約センターへFAXまたは電話にて申込み  
（検査申込用紙はホームページからダウンロードできます）

FAX: 04-7168-3303

電話: 04-7168-3310

早めのお申込み(検査希望日の5営業日前を目安に)をお願いします。

## 書類申請

### ご希望の支店へ必要書類をお持ちください(郵送可) ～5営業日前までの提出に、ご協力ください～

※確認申請受付支店以外でも検査の申請が可能となります。  
（申請用紙はホームページにてダウンロードできます。

検査申請時チェックリストをご参照ください）

#### \* 注意 \*

- ①確認済証交付から検査申請までの間に必要な諸手続きは、通常通り確認申請受付支店での受付とさせていただきます。検査申請書と同時にご希望の支店にお持ちいただいても、受付できませんのでご注意ください。

例) 計画変更・記載事項変更届・施工者決定届・地耐力データの提出等

- ②検査申請書受付後、申請書に誤記等が見つかった場合、受付後であっても訂正をお願いする場合がございますので、ご了承ください。

訂正方法・訂正場所につきましては、弊社窓口にご相談ください。

- ③検査申請書三面による軽微な変更がある場合は、変更前・変更後の設計図書を必ず添付してください。

## 検査時間のご連絡

予約センターより2営業日前にご連絡いたします。

※Web検査予約からお申込みいただいた場合はメールにてお知らせいたします。

FAXでお申込みいただいた場合はFAXにて、

電話でお申込みいただいた場合は電話にてご連絡いたします。

## 現場検査の実施

#### \* 注意 \*

現場検査で指摘事項があった場合の是正資料は検査実施支店へご報告ください。

## 検査済証の受領

### ご希望の支店で、検査済証(合格証)の受領ができます！

※確認申請受付支店または検査申請受付店以外の支店でも検査の受領が可能となります。

#### \* 注意 \*

検査結果の記録① 兼 連絡書を必ずご持参ください。